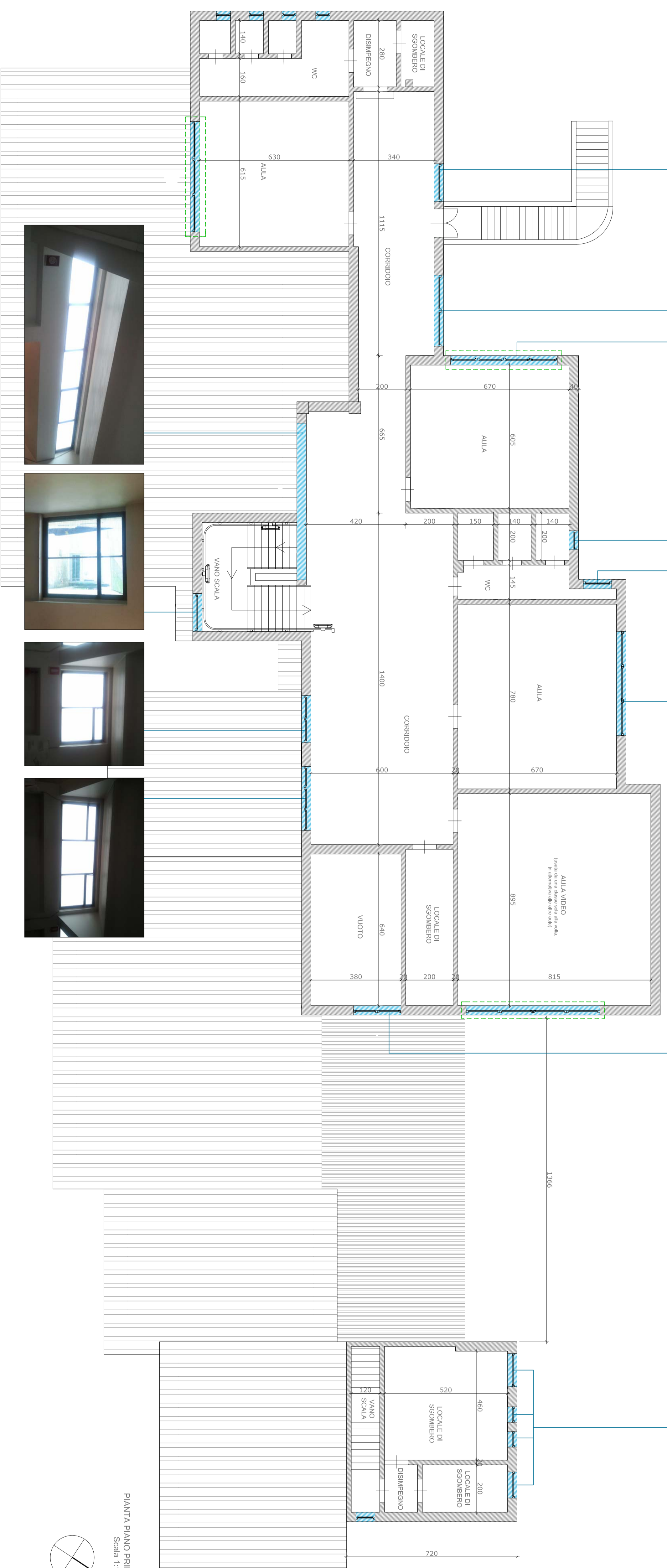
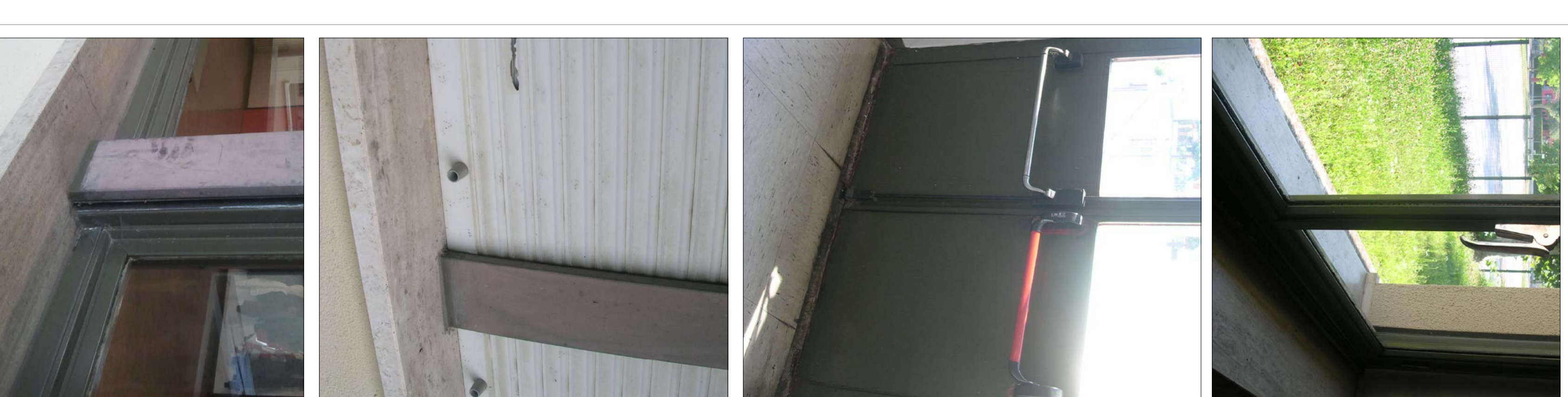
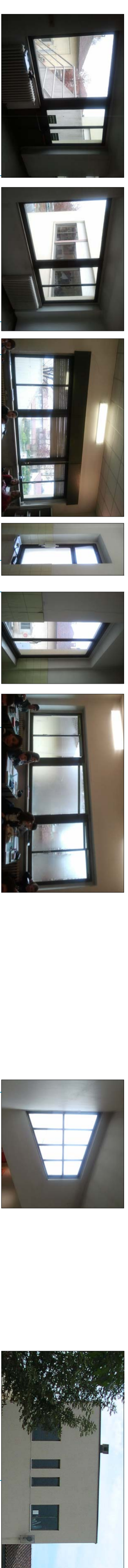
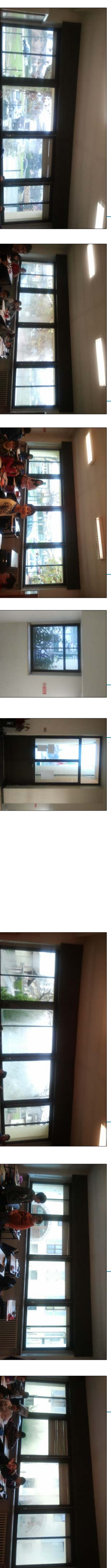
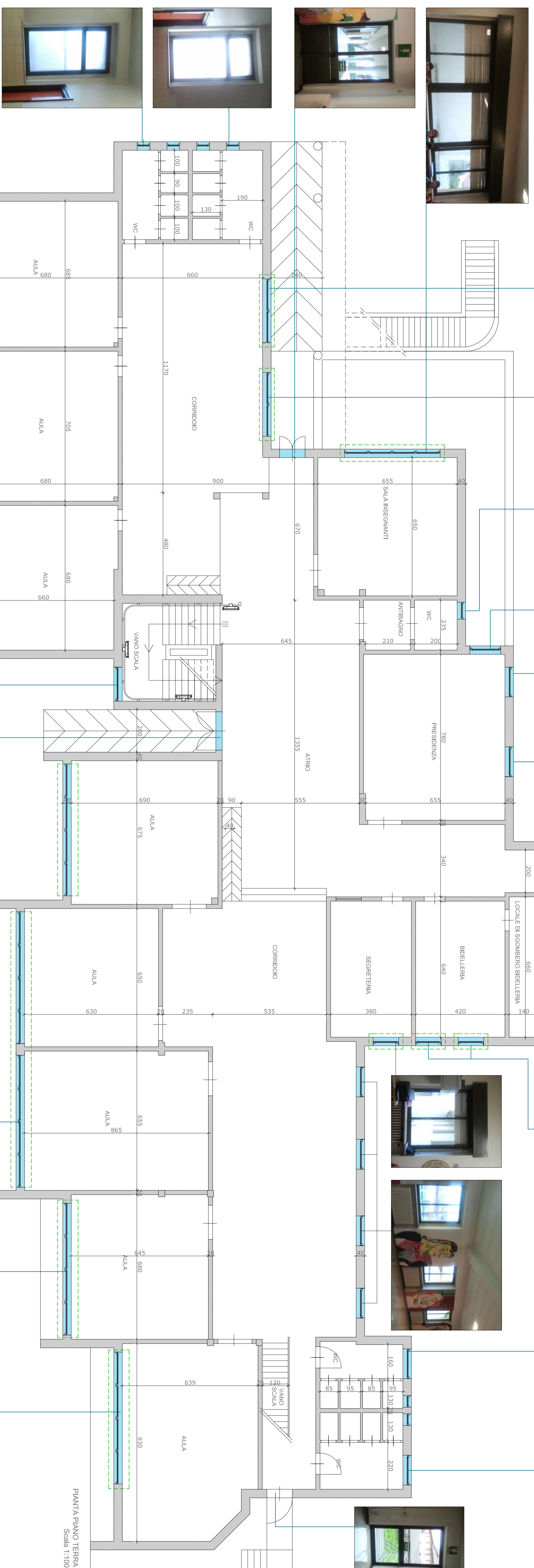




PARTICOLARI DEI SERRAMENTI ESISTENTI



COMUNE DI CAVALLERMAGGIORE
 Provincia di Cuneo

RISANAMENTO ENERGETICO DELLA SCUOLA MEDIA T. EMANUELE IN VIA SAN PIETRO 1

PROGETTO ESECUTIVO

Il responsabile del procedimento

Progetto architettonico:

settanta7 studio associato

Hangone arch. bantale

Rhonda arch. Elena

ELABORATO	STATO DI FATTO	REDAZIONE	CAV
			E
DATA	Dicembre 2012	PROGETTO	TAV
SCALA	1:100	REDAZIONE	Q12
		VERBA	0