

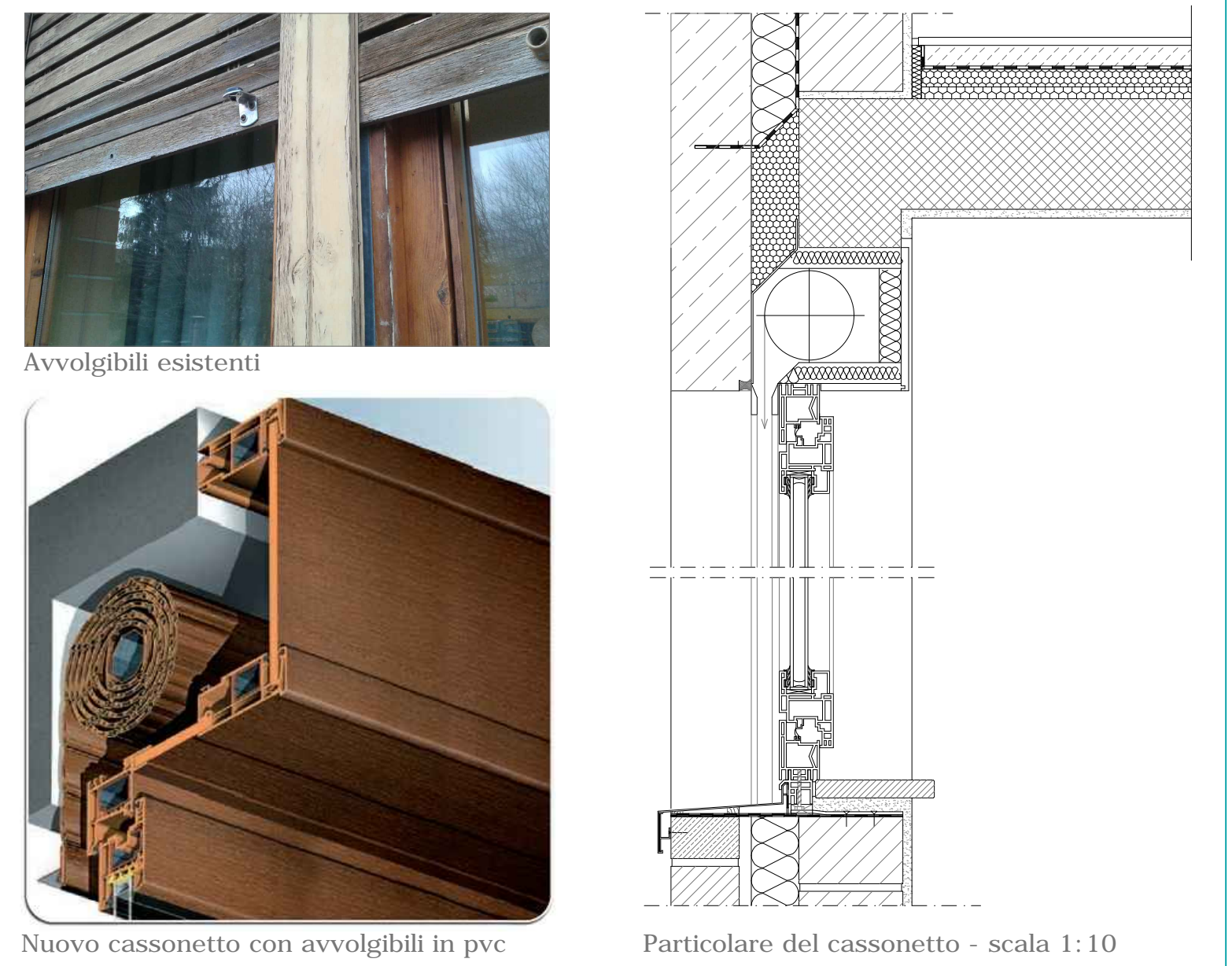
Tipo	Tirare destra e vasistas	Tirare destra	Tirare sinistra e tirare destra	Spingere destra	Vasistas	Fisso	Tirare sinistra e destra	Tirare destra e vasistas	Tirare sinistra e tirare destra	Tirare sinistra	Fisso - vetrato
Codice	F01	F02	F03	F04	F05	F06	F07	F08	F09	F10	F11
Prospetto	* con tapparella in PVC 	* con tapparella in PVC 	* con tapparella in PVC e zanzariera 	*di cui n. 8 con con maniglione antipatico 			* con tapparella in PVC 	* con tapparella in PVC 	* con tapparella in PVC e zanzariera 		
Quantità	N. 74	N. 18	N. 5	N. 9	N. 6	N. 3	N. 3	N. 111	N. 2	N. 4	N. 1



SERRAMENTI F01, F07 E F08
Sono spesso accostati con la presenza di un coprifilo nel mezzo che andrà sostituito insieme al serramento. Dovrà essere quindi inserito un elemento in PVC, di colore uguale a quello dei serramenti.

coprifilo in sostituzione

Come indicato nell'abaco serramenti è prevista la sostituzione di tutti i cassonetti e avvolgibili.
I nuovi cassonetti dovranno essere **coibentati in PVC**, prefabbricati con sezione ad "U", ispezionabili da sotto, realizzati da un'anima in EPS200 (EN13163) polistirene espanso sinterizzato autoestinguente, classe E di reazione al fuoco, colore: scelta della D.L., densità 30 kg/mc.



NOTA BENE - SERRAMENTI

I profili dovranno avere **cinque camere di isolamento**, in senso trasversale del profilo, con **spessore minimo del telaio/anta di 70 mm**. La battuta anta/telaio dovrà avere un'altezza di 20 mm. La parete esterna del profilo dovrà avere uno spessore di 3 mm. La camera di alloggiamento del rinforzo dovrà essere di dimensioni tali da consentire l'inserimento di un rinforzo di larghezza di 35 mm. I vetrocassonetti dovranno avere le seguenti caratteristiche tecniche: 66,2/20Arg,90%/44,2 con una trasmittanza (Ug) pari a 1,00 W/mqK.

L'indice di isolamento acustico minimo richiesto per il gruppo serramento/vetro ≥ 45 dB. Sarà obbligo dell'appaltatore allestire un campione sia del serramento che della ferramenta per accettazione. Si specifica che in ogni caso la trasmittanza dei serramenti non dovrà superare il valore $U_w=1,3$ W/mqK.

E' necessario rispettare le caratteristiche indicate negli elaborati grafici e nel Capitolato Speciale d'Appalto per ottenere il passaggio dell'edificio scolastico dalla classe energetica C ad A2 (C-B-A1-A2) ai sensi dei decreti attuativi della Legge 90/2013 e del DM 26/06/2015.

COMUNE DI CAVALLERMAGGIORE

LAVORI DI MANUTENZIONE STRAORDINARIA DELLA SCUOLA ELEMENTARE



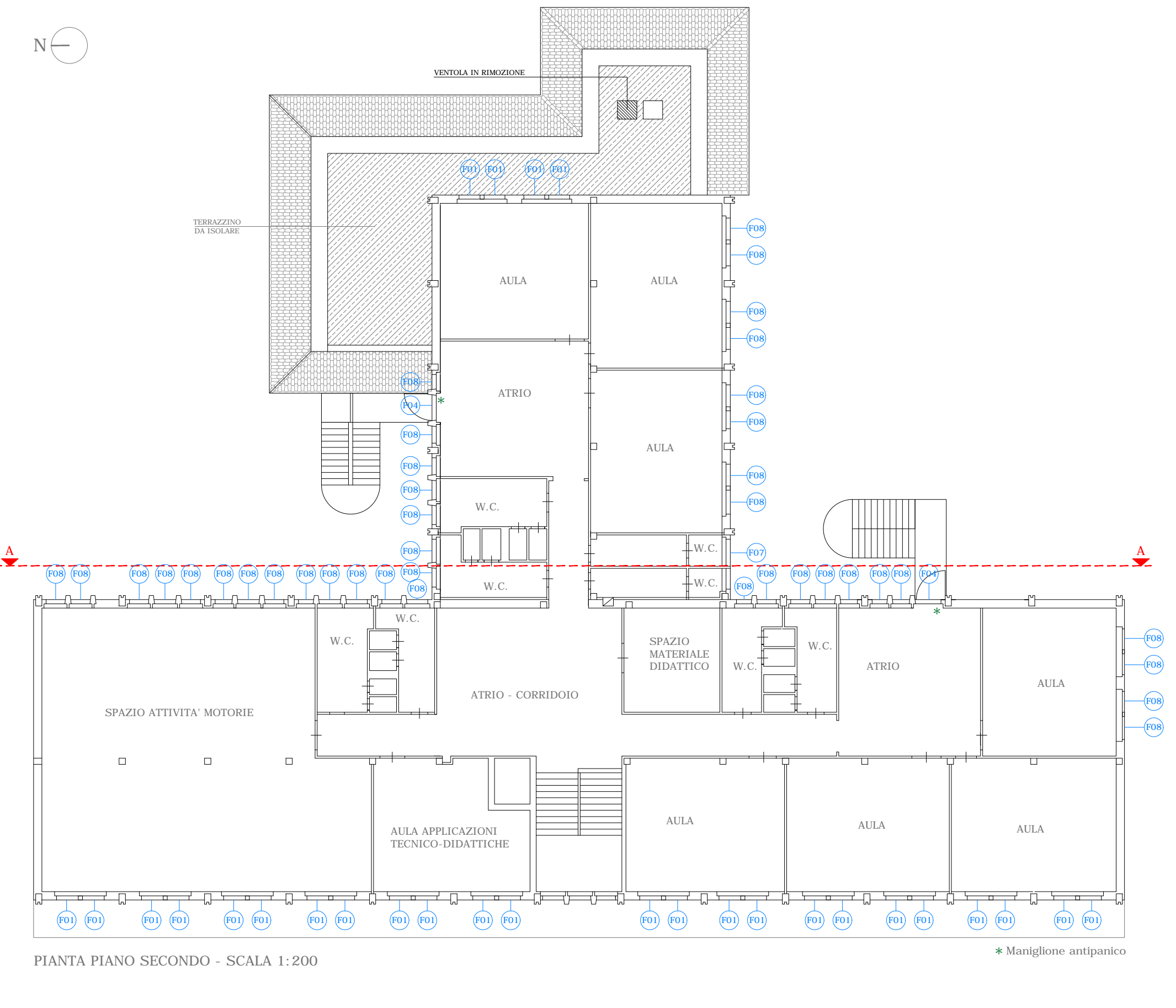
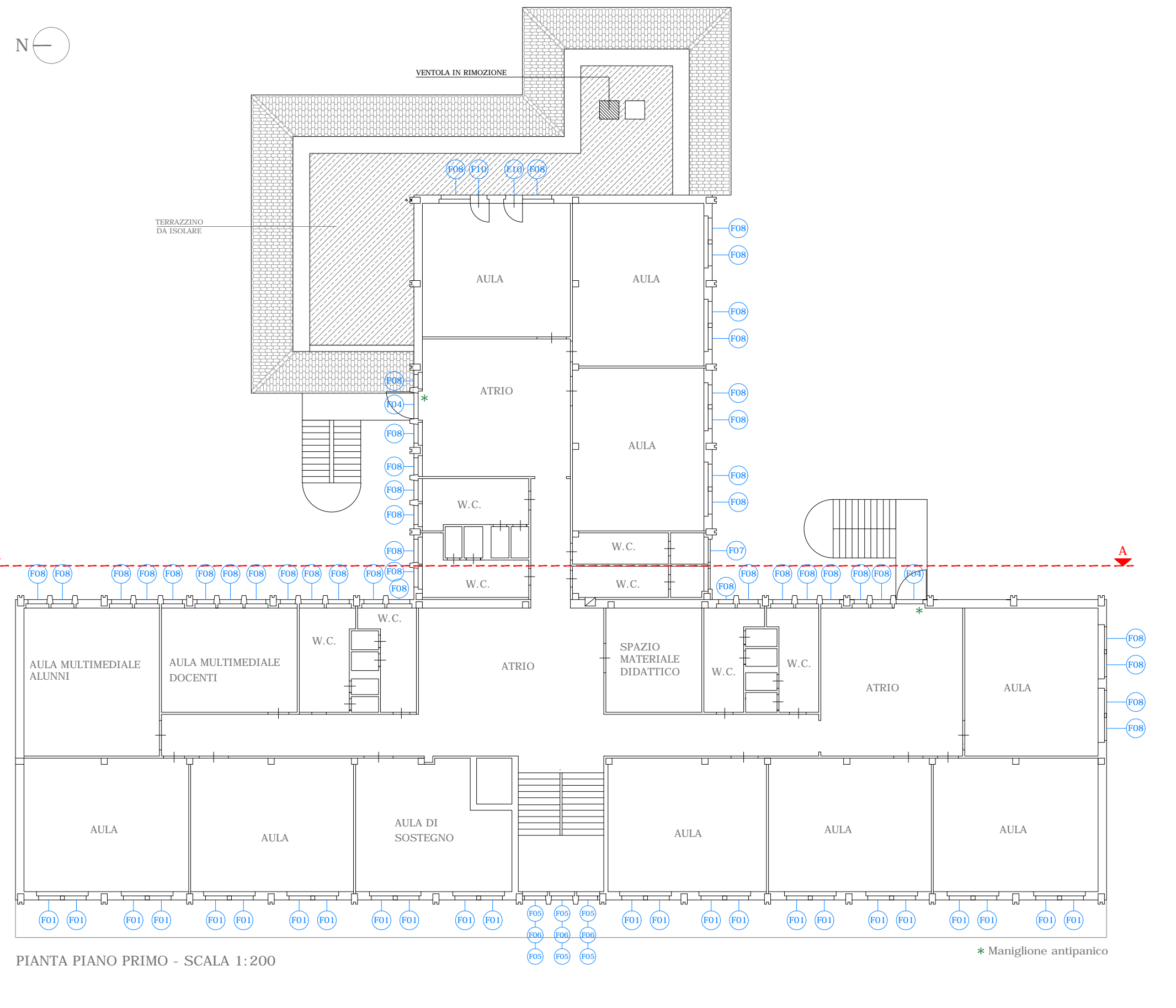
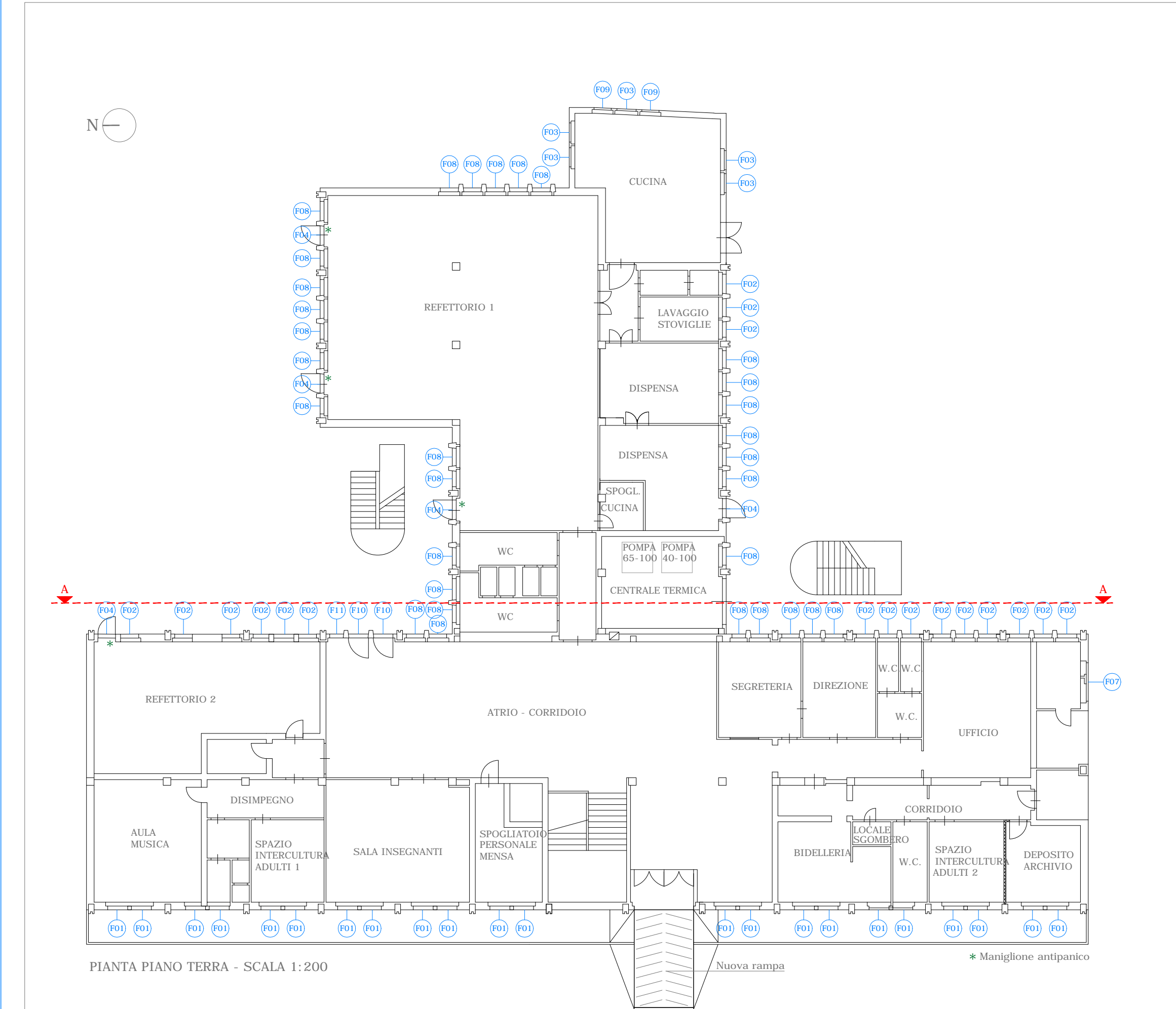
Il Responsabile del Procedimento: Geom. Giorgio Alasia

Progettazione

Settanta7 studio associato
FABBRICA DI ARCHITETTURE
Genio Principe Eugenio 2, 10122 - Torino
Tel 011 5643818 fax 011 4762919 P.IVA. 10199200014
e-mail: studiobontorato7@gmail.com www.settanta7.com

Arch. Daniele Rangone
Arch. Elena Rionda

PROGETTO SOSTITUZIONE SERRAMENTI, CASSONETTI E AVVOLGIBILI



PROGETTO ESECUTIVO

Cav_E_Arch 002

Novembre 2016